

REPORTE

¿Qué avances tenemos?

Logros del 16 al 31 de Enero

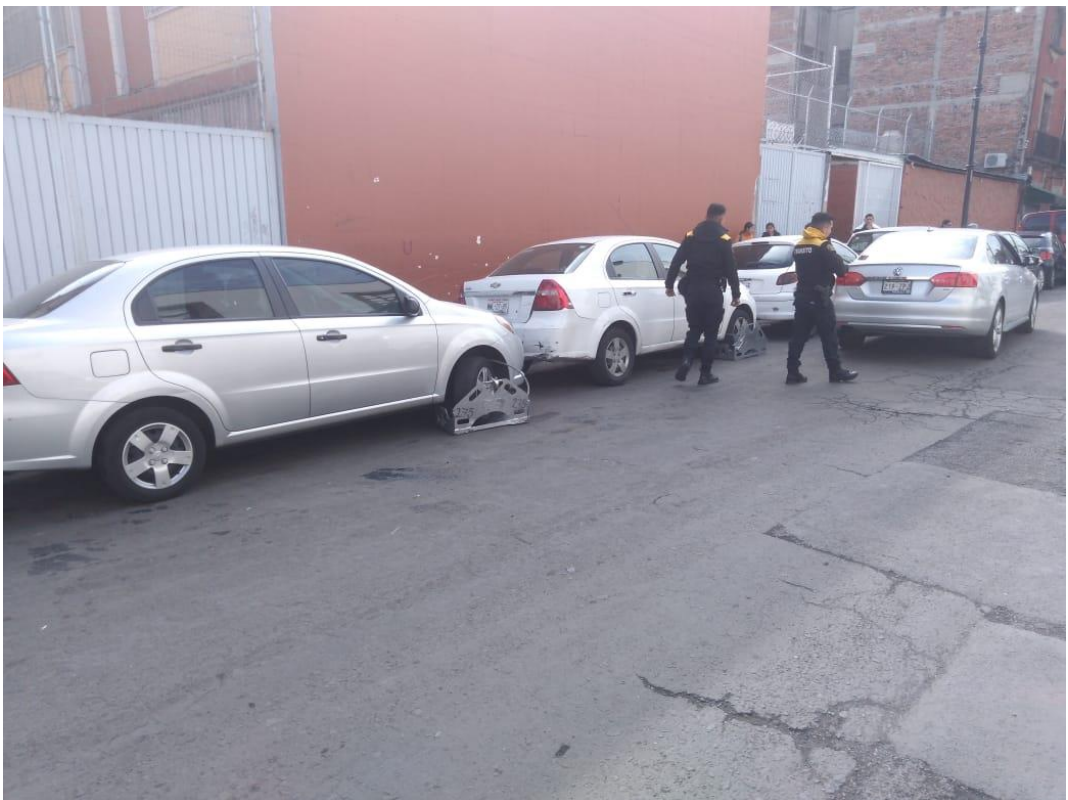
Porcentaje de Eficiencia: 87.34%

¿CUÁNTOS?	TEMA	SUBTEMA	¿DÓNDE?	ATENDIÓ
65	Transito	Autos estacionados en zonas prohibidas. Dispositivo para la recuperación de vialidades. Facilitador sobre carriles exclusivos del metrobus. Camión Bloqueando Vialidad. Dispositivo Para Evitar Estacionamiento Atropellamientos	Del Carmen. Argentina. Soledad. Palma. Lecumberri. San Idelfonso, Puebla. Uruguay. Erasmó Castellanos. Bolivia. Brasil. Palma Norte.	SSC- Tránsito
10	Incidencias urbanas	Falta De Alumbrado Público Luminarias Descompuestas	Argentina. Bolivia. Ecuador. Costa Rica. Perú.	CFE
7	Otros	SENDERO SEGURO	SAN ILDEFONSO. CORREGIDORA. INCAS. ACADEMIA. ALHONDIGA. JESÚS MARÍA. REP DE ARGENTINA	SSC- Tránsito SSC- Auxiliar
1	Ordenamiento de la Vía Pública	Ambulantes	Del Carmen	SSC- Auxiliar
1	Atención a Poblaciones Prioritarias	Persona en situación de calle	Rep. De Argentina	IAPP
1	Herido	Persona arrollada	Palma Nte. y Comonfort	SSC- Auxiliar

**¡GRACIAS POR SUS REPORTES!
EN COORDINACIÓN VAMOS MÁS RÁPIDO**

REPORTE

¿Qué avances tenemos?



**¡GRACIAS POR SUS REPORTES!
EN COORDINACIÓN VAMOS MÁS RÁPIDO**